

住宅型有料老人ホーム

在宅介護サービス利用可



みつばメゾン
「川口領家東棟」

住宅型有料老人ホーム

みつばメゾン 川口領家東棟

— Mitsuba Maison Kawaguchiryokehigashito —

▶ 介護保険サービス利用可能

みつばメゾン川口領家東棟では、24時間在宅介護サービスの利用が可能です。



▶ 要介護5の方まで入居可能

訪問診療や介護サービス事業者との連携体制あり。
要介護度の高い方でもご入居いただけます。（※事前審査あり）
また医療機関の外来受診も可能です。

▶ 医療的ケアが必要な方の相談可能

訪問介護、訪問看護を利用して、喀痰吸引や胃ろう等の医療的ケアが必要な方の受け入れ実績があります。多発性硬化症、パーキンソン病などの難病や頸髄損傷の方のご相談可能です。



▶ 障がいサービス利用の方の相談可能

介護保険の対象ではなく、障がいサービスのみ利用の方や介護保険と障がいサービスを併用される方の受け入れ実績があります。

▶ バランスのとれた食事を365日ご提供

給食専門業者に委託しており、管理栄養士が栄養のバランスを考えたメニューの食事を提供いたします。
建物内の厨房で調理を行い、できたての食事を提供いたします。

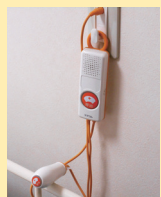
■ 設備・仕様

▶ 安らぎの専有空間

居室は、介護用ベッドおよび緊急通報装置を備えております。安心で過ごしやすい空間となっております。



※間取り反転タイプ有。



緊急通報装置 (ナースコール)

専有部の居室の他、共用部の浴室、トイレに設置されております。
ボタンを押すと24時間職員が対応いたします。

■ 各住戸設備概要

- エアコン ● 緊急通報装置 ● 介護用ベッド
- 自動火災報知機 ● スプリンクラー

▶ くつろぎを体感できる共用空間

くつろぎやすい共用空間では、心身ともにゆったりとお過ごしいただけます。浴室はご入居者の身体機能に応じて、機械浴に対応した介護浴槽をご用意しており、様々な身体機能の方に対応可能です。



● 外観



● 玄関



● 食堂



● 洗面（車椅子対応）



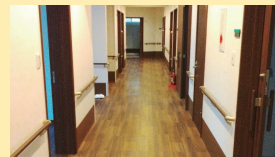
● 浴室（機械浴（1F））



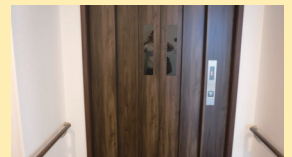
● 浴室（機械浴（1F））



● トイレ



● 廊下



● エレベーター

■ 主な共用設備

- 浴室（機械浴（1F 2タイプ）） ● 食堂 ● エレベーター ● 温水洗浄暖房便座付トイレ
- 洗濯機・乾燥機 ● 大型液晶テレビ（食堂） ● 共用洗面所 ● 緊急通報装置（浴室・トイレ）
- AED ● 自動火災報知機 ● スプリンクラー

■ 物件概要・住宅型有料老人ホーム事業主体

※令和6年7月現在

【物件概要】

名称：みつばメゾン川口領家東棟
 交通：「川口」駅・「赤羽」駅から国際興業バスをお使いください ※アクセスを参照
 所在地：埼玉県川口市領家2-26-1
 (TEL.048-299-9712)
 建物用途：住宅型有料老人ホーム
 敷地面積：755.86㎡ 延床面積：601.14㎡
 構造：木造2階建
 総戸数：25戸（1階13戸、2階12戸）

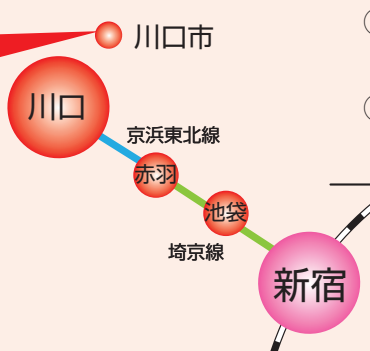
【事業主体】

商号：株式会社ベストケア・パートナーズ
 本店所在地：埼玉県さいたま市南区鹿手袋4丁目4-1
 (TEL.048-711-6008)
 代表者：代表取締役 中山 彬
 設立：平成24年7月
 資本金：2,000万円
 主たる事業：介護事業
 U R L : <https://bestcare-partners.co.jp/>

■ アクセス

▶ 「池袋」「新宿」から1時間圏内の好立地

※JR 京浜東北線「川口」駅から「池袋」駅まで約20分。



- ① JR「川口」駅下車・国際興業バス 25分
「東領家一丁目」徒歩3分
- ② JR「赤羽」駅下車・国際興業バス 10分
「榎木の橋」徒歩8分

「みつばメゾン 川口領家東棟」は京浜東北線からアクセスが出来ます。「池袋」「新宿」から1時間圏内の良好な立地です。

■ 所在地：埼玉県川口市領家2-26-1



株式会社ベストケア・パートナーズ
みつばメゾン 川口領家東棟

E-mail(関東) entry.mitsuba-e@bestcare-partners.co.jp
 入居相談専用TEL **TEL.070-1455-1057**